



Oficinas en Alquiler

**CARLOS PELLEGRINI 719, CABA
9 DE JULIO**

Características

- Edificio de oficinas AAA, desarrollado en 4SS, PB y 11 pisos de oficinas.
- USGBC LEED Certificate – Gold.
- Sistema de climatización tipo VRV.
- Sistemas de seguridad, detección y extinción de incendios.
- Piel de vidrio estructura de aluminio y DVH con vidrio de alta performance. Triple capa de plata - “Guardian Luxemburg”.
- 7 ascensores Hyundai (Corea) de última generación.

Especificaciones técnicas

- Proyecto de Arq: Estudio Grimald- Nacht Arqs.
- 2,70 metros de altura libre en oficina.
- Grupo electrógeno para el 100% del edificio.
- Piso técnico (17cm).
- Cielorraso suspendido tipo Armstrong acústico (45cm).
- Hall de PB de 3 metros libres de altura.
- Luminarias LED instaladas en todos los pisos

Superficie y Precio

Piso	Superficie Rentable (m ²)	Cocheras	Valor Alquiler Mensual (IVA + Gastos)	Observaciones
1°	396,17	4	US\$ 10.300 (US\$26/m ²)	
2°	521,85	5	US\$ 13.568 (US\$26/m ²)	
3°	521,85	5	US\$ 13.568 (US\$26/m ²)	El piso cuenta con muebles
4° A	245.40	2	US\$ 6.380 (US\$26 /m ²)	
5° A	245.40	2	US\$ 6.380 (US\$26 /m ²)	

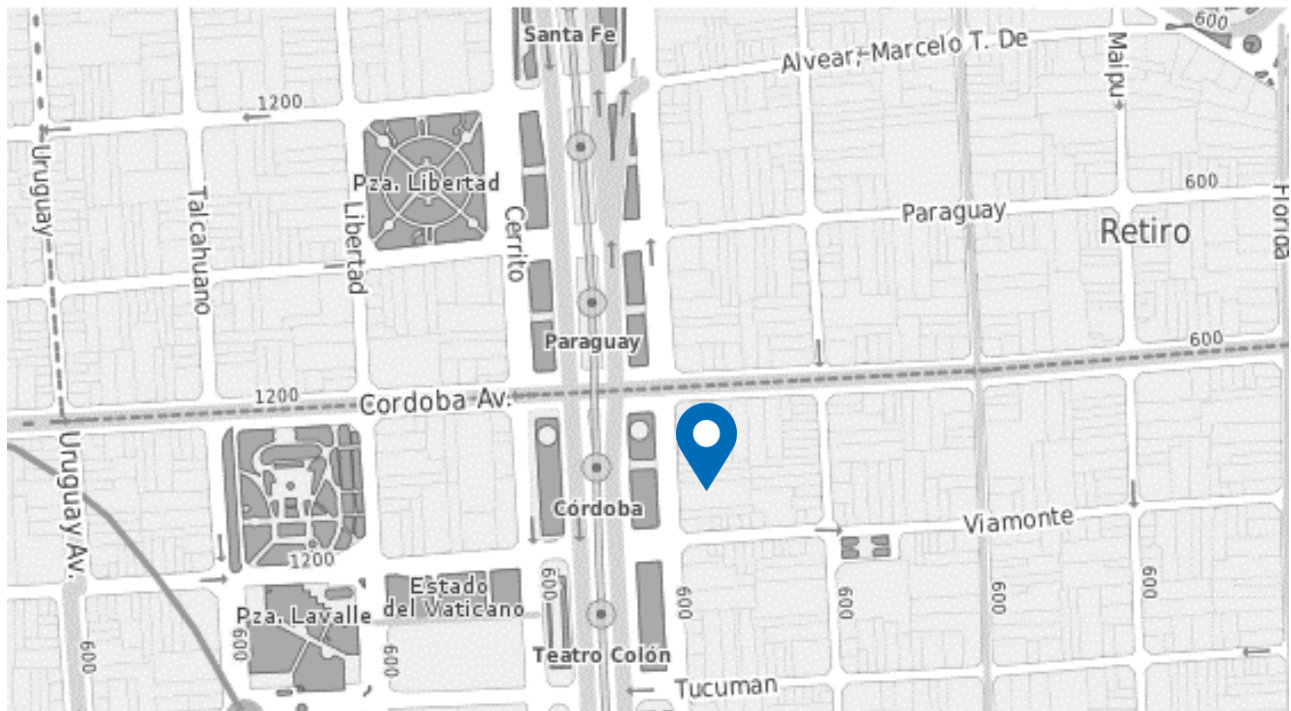
Honorarios: 5% + IVA

* Alquileres expresados mensualmente en dólares estadounidenses pagaderos en pesos a TC BNA tipo Vendedor.

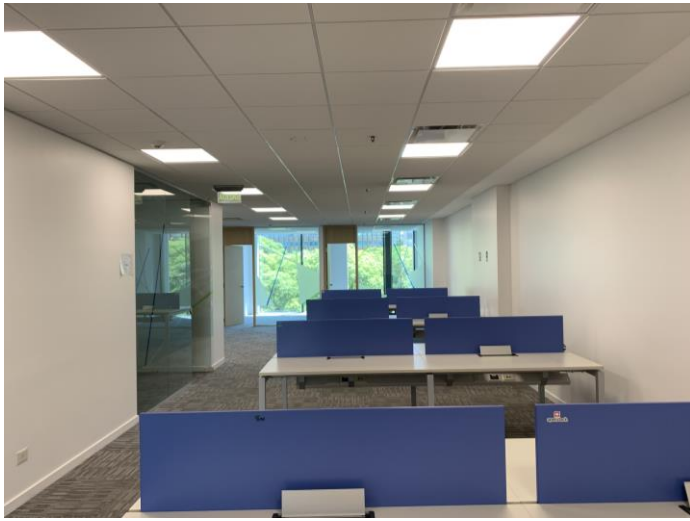
** Se debe adicionar el IVA y los Gastos de Expensas ABL y AYSA y Consumos contratados.

Ubicación

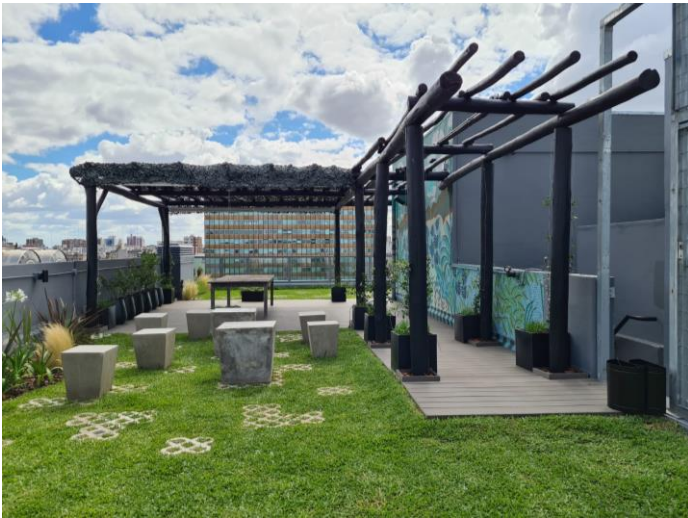
Edificio estratégicamente ubicado en el área céntrica más representativa de Capital Federal, con excelente acceso a medios de transporte público.



Fotos 4°A

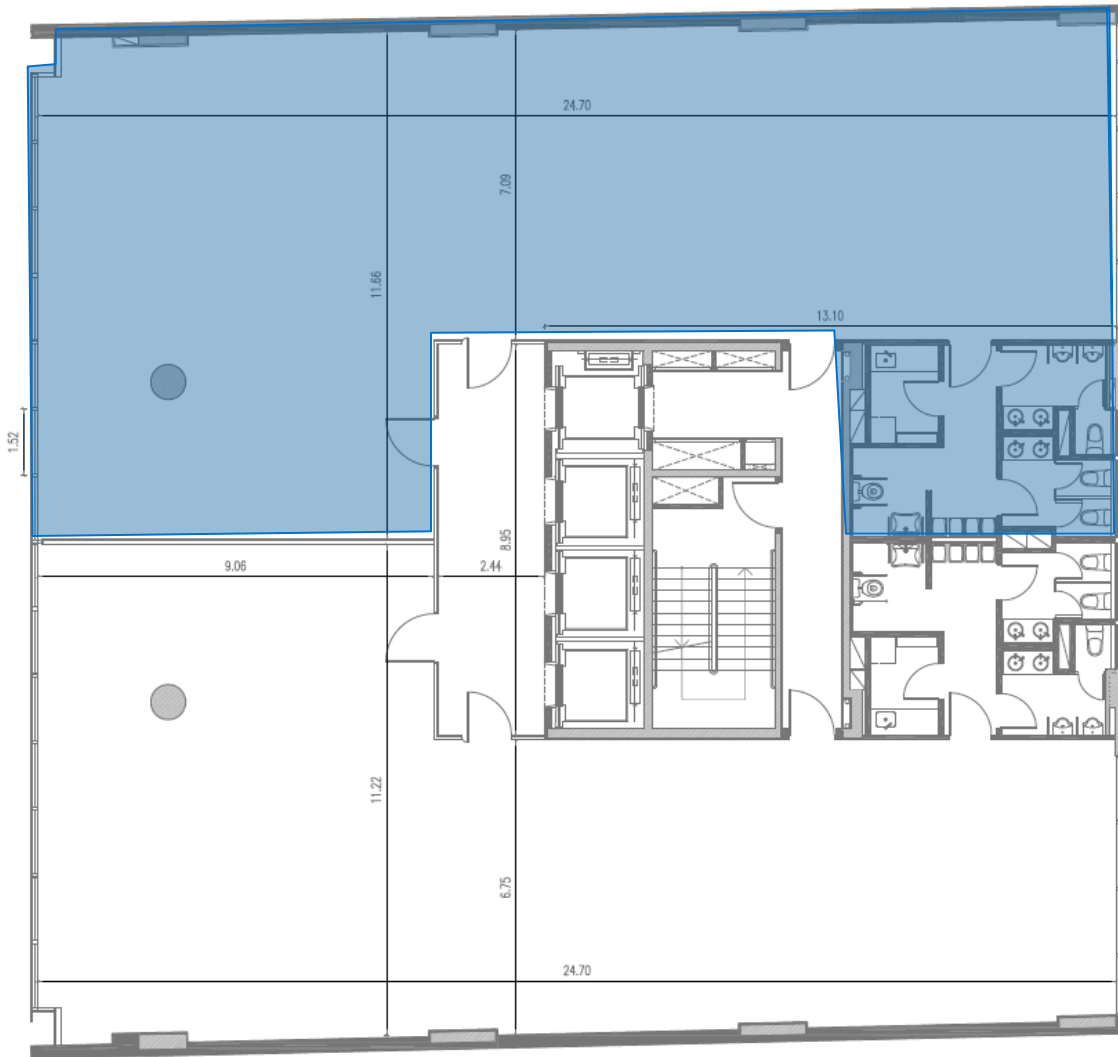


Fotos terraza uso común



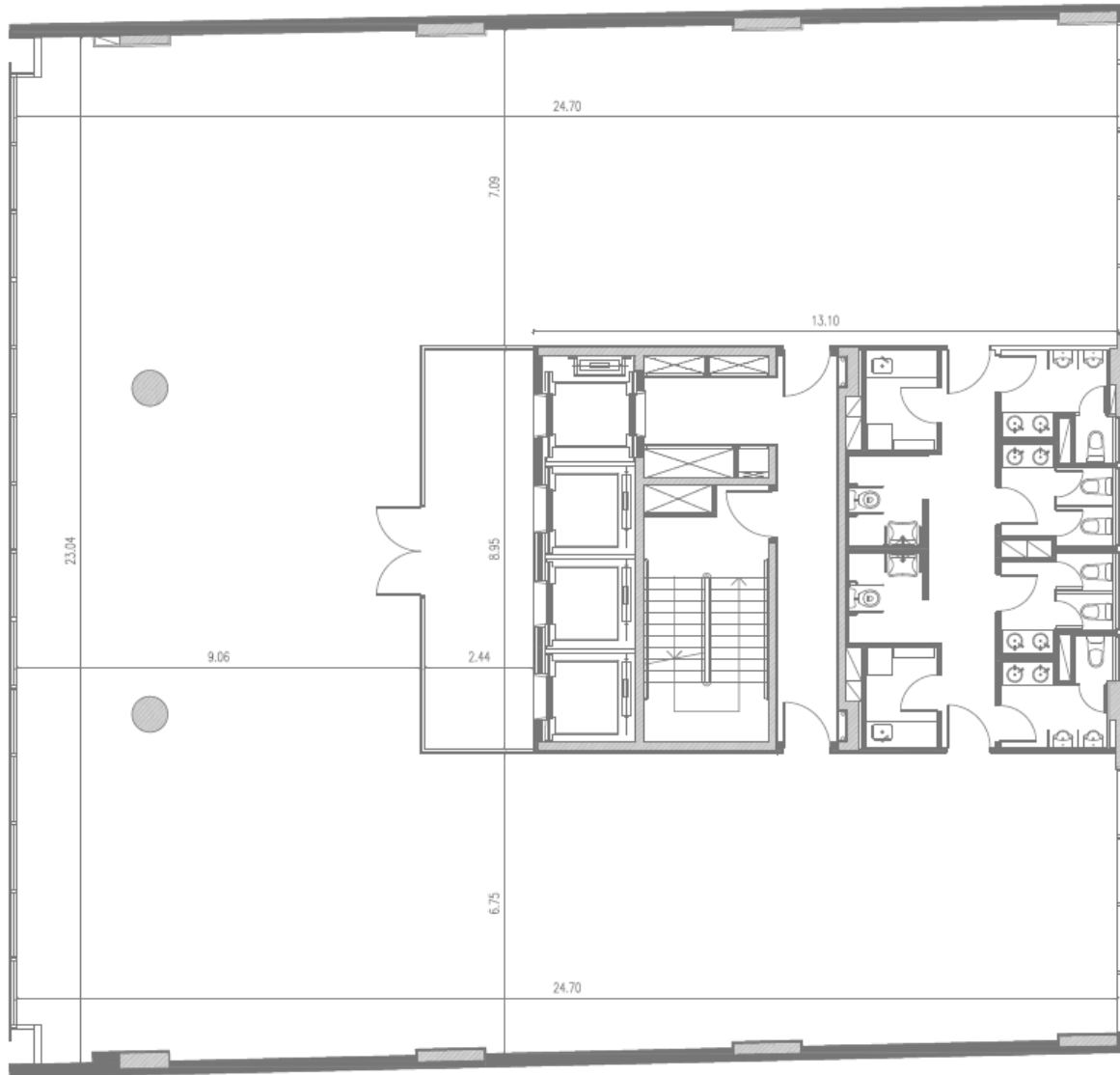
Planos

SemiPisos 2 a 10



Planos

PLANTA TIPO COMPLETA



Para más información:

Newmark Argentina
t 54-11-4311-9500
info@ngbacre.com.ar

Los datos contenidos en esta publicación (precios, medidas, superficies, imágenes, etc.) sólo se proporcionan con fines informativos y no generan ninguna obligación contractual para BACRE S.A. (Newmark Argentina). Newmark Argentina no asume responsabilidad derivada del uso incorrecto, inapropiado o ilícito de la información publicada. Newmark Argentina no garantiza explícita ni implícitamente la exactitud de la información publicada. Toda la información deberá ser confirmada oportunamente con los correspondientes documentos registrales. La información contenida en la presente publicación está sujeta a modificaciones sin previo aviso. Se prohíbe cualquier reproducción total o parcial, por cualquier medio, sin la previa autorización de Newmark Argentina. CUCICBA Mat. N° 5646 Domingo Speranza | CMCPSI Mat. N° 6028 Fernando Novoa